



“Antonia Class” Residence
Estratto del
Capitolato Tecnico

STRUTTURA PORTANTE

Tutte le strutture sono progettate per rispondere ai più recenti dettami in materia di costruzione in zona sismica, esse prevedono l'utilizzo di calcestruzzi a resistenza caratteristica e ferro ad aderenza migliorata certificato dalla ferraia.



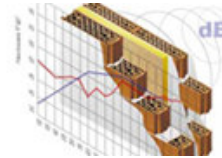
MURATURE

Le murature perimetrali di nuova realizzazione dal piano terra dell'edificio fino a livello della gronda, saranno realizzate in blocchi da tamponamento da cm. 35, in cemento cellulare tipo YTONG, costituito da materiali naturali e con caratteristiche di elevata traspirabilità ed isolamento termico ed acustico.



TRAMEZZATURE

Le tramezzature interne agli appartamenti saranno realizzate, in laterizi forati da cm.8 e cm.12, posati con malta bastarda e quelle tra gli appartamenti con doppia muratura e interposizione di materassino tipo Rockwool rigido fonoassorbente spessore cm.5.



INTONACI

Tutte le pareti ed i soffitti interni ai piani di abitazione saranno intonacati con malte premiscelate tipo SURMIX a base di anidrene e perlite espansa, applicato a macchina, e lisciati con uno strato finale di rasante liscio Rasocote 5.

Le pareti esterne saranno invece intonacate con intonaco di fondo Fassa Bortolo KI7 e strato di finitura Fassa Bortolo IP10, liscio a pezza, con posa di rete nella finitura.



TINTEGGIATURE

Tutte le superfici esterne intonacate saranno tinteggiate con pitture ai silicati della ditta



PORTE INTERNE E PORTONCINI

In tutti gli appartamenti saranno installate porte, ad un'anta, tamburata, rivestita da laminato con venatura orizzontale, rovere sbiancato; cerniere, serrature, e maniglie con finitura in ottone o acciaio satinato. (Rif. COMECA mod. Maria o similare)

Il portoncino d'ingresso all'appartamento sarà del tipo blindato a doppia lamiera, con pannelli in legno e finitura interna coordinata agli altri serramenti interni (Rif. COMECA Mod. Ercole o similare).



PAVIMENTI E RIVESTIMENTI

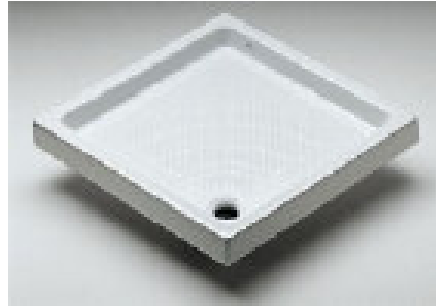
I pavimenti di marca nazionale saranno in grès porcellanato smaltato, colorato nella massa con le stesse tonalità della superficie, che sintetizza i contenuti innovativi del grès porcellanato smaltato di ultima generazione, formato 30x60.

I rivestimenti sia per la zona cucina, previsti come fascia da realizzare in base alla dimensione dei mobili per cucina, sia per i bagni nei quali è previsto il rivestimento fino all'altezza di ml. 1,20 dal pavimento; saranno in gres porcellanato di vario colore formato 30x60.



SANITARI E RUBINETTERIE

Nei bagni sarà installato un piatto doccia Dolomite ONDA o SWIM nelle misure 80x100 91x73 o 80x80 secondo le previsioni progettuali.



Verrà poi abbinata alla doccia la linea di sanitari Vitra Form 500 serie sospesa. In tutti i bagni è previsto l'utilizzo di rubinetteria Paffoni con miscelatore monocomando.



IMPIANTO ELETTRICO

L'impianto elettrico sarà realizzato con apparecchiature della "B-Ticino" e con frutti di colore nero.

L'automazione prevede le seguenti funzionalità:

- Videocitofono
- Automazione tapparelle

IMPIANTO DI CLIMATIZZAZIONE

Per tutelare i bisogni di risparmi gestionale di ogni singolo utente, unitamente alla massima libertà di utilizzo, si è proceduti alla progettazione di un sistema a pompa di calore ad alimentazione elettrica, del tipo a volume di refrigerante variabile, marca Daikin tipo VRV, che consente la gestione completamente autonoma di ogni singola unità immobiliare e la regolazione indipendente in ogni singolo ambiente.

La bolletta energetica, mediante un sistema di contabilizzazione computerizzato, riguarderà il reale consumo di ogni utente, a prescindere dal periodo di utilizzo del sistema.

Ciò consente ad esempio di eliminare i costi fissi da sostenere per il controllo degli impianti annuo, e di non avere la presenza di gas combustibile all'interno degli appartamenti, innalzando il livello di sicurezza, grazie alla predisposizione di cucine ad alimentazione elettrica.

IMPIANTO IDRICO SANITARIO

La produzione di acqua calda sanitaria viene anch'essa centralizzata, mediante pannelli solari termici installati sulla copertura, con integrazione di caldaia centralizzata, in modo da garantire il funzionamento in caso di avaria del sistema solare o per lunghi periodi di scarsa insolazione.

Anche in tal caso si realizza contabilizzazione individuale, considerando che tutta l'energia ricavata dai pannelli solari, per una copertura annua del 60% (pressochè totale in estate), è praticamente gratuita per tutti gli utenti.

